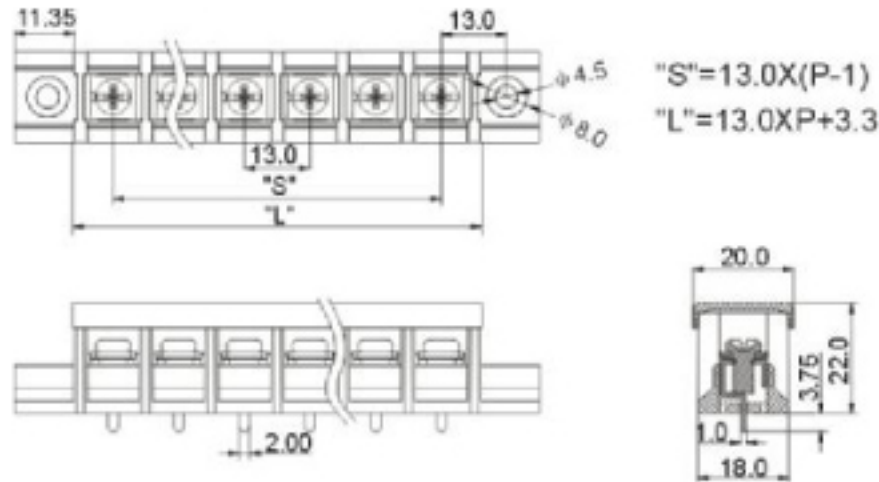


康伟栅栏式PCB接线端子

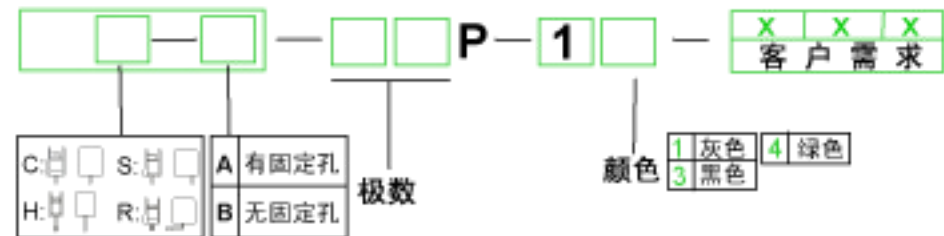
产品规格书



认证	UL	CE
电气性能		
参考标准	UL	IEC
额定电压	600V	750V
额定电流	40A	41A
导线线径	18-10AWG	6.0mm ²
耐电压	AC2000V/1Min	
绝缘阻抗	500MΩ/DC500V	
机械性能		
最大锁紧扭力	1.2N.m 10.6Lb.in	
环境温度	-40℃~+105℃	
尺寸		
间距	13.0mm(.512")	
极数	2P-16P	
材质及电镀		
塑件	PA66+23%GF UL94V-0	
端子	黄铜 1.0厚 镀锡	
螺丝	钢 M4镀锌	



订购方式:



极数	2	3	4	5	6	7	8	9	10	11	12	13	14	15
L(mm)	29.30	42.30	55.30	68.30	81.30	94.30	107.30	120.30	133.30	146.30	159.30	172.30	185.30	198.30
S(mm)	13.00	26.00	39.00	52.00	65.00	78.00	91.00	104.00	117.00	130.00	143.00	156.00	169.00	182.00
极数	16	17	18	19	20	21	22	23	24	25	26	27	28	
L(mm)	211.30	224.30	237.30	250.30	263.30	276.30	289.30	302.30	315.30	328.30	341.30			
S(mm)	113.00	126.00	139.00	152.00	165.00	178.00	191.00	204.00	217.00	230.00	243.00			

中国·康伟电子有限公司
 NAME **KV75GC-A**