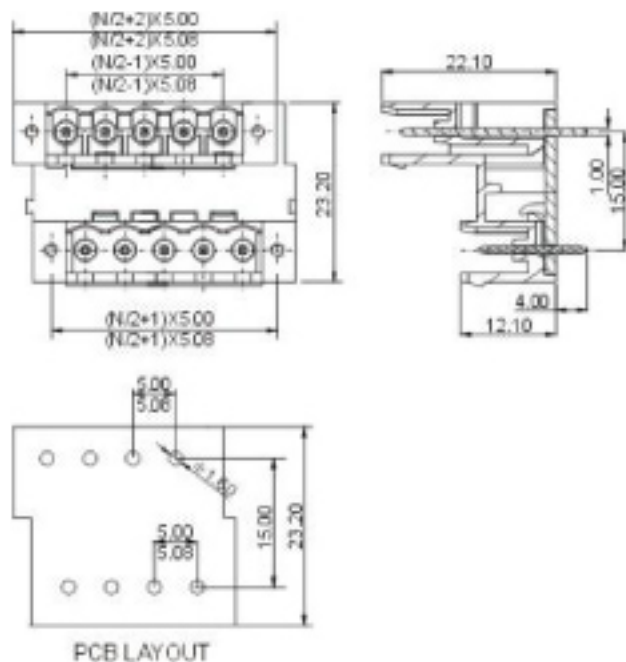
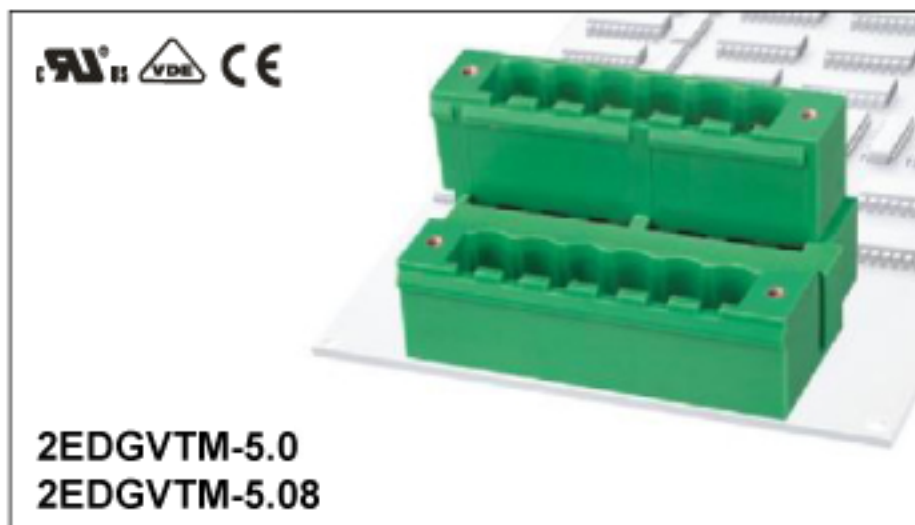


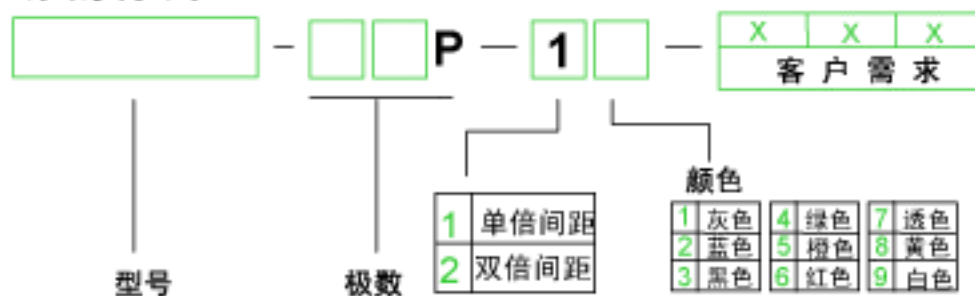
康伟插拔式PCB接线端子

产品规格书



认证	UL VDE CE	
电气性能	UL	IEC
参考标准	300V	320V
额定电压	15A	10A
额定电流	AC2500V/1Min	
耐电压	-40℃~+105℃	
机械性能	5.0mm(.197") 5.08mm(.200")	
温度范围	2*(2P -24P)	
尺寸	间距	
间距	极数	
极数	材质和电镀	
材质和电镀	塑件 PA66,UL94 V-0	
塑件	焊针 磷青铜, 镀锡	
焊针	螺母 M2.5, 黄铜	
螺母		

订购方式:



mm (INCH)	KRAGWEI 中国·康伟电子有限公司
NAME	2EDGVTM-5.0 2EDGVTM-5.08